



CASO CLINICO 1

- Donna, 46 anni
- Trauma a bassa energia, cui consegue dolore e limitazione funzionale
- Si reca in PS dove le indagini Rx evidenziano tale quadro



Handwritten signature

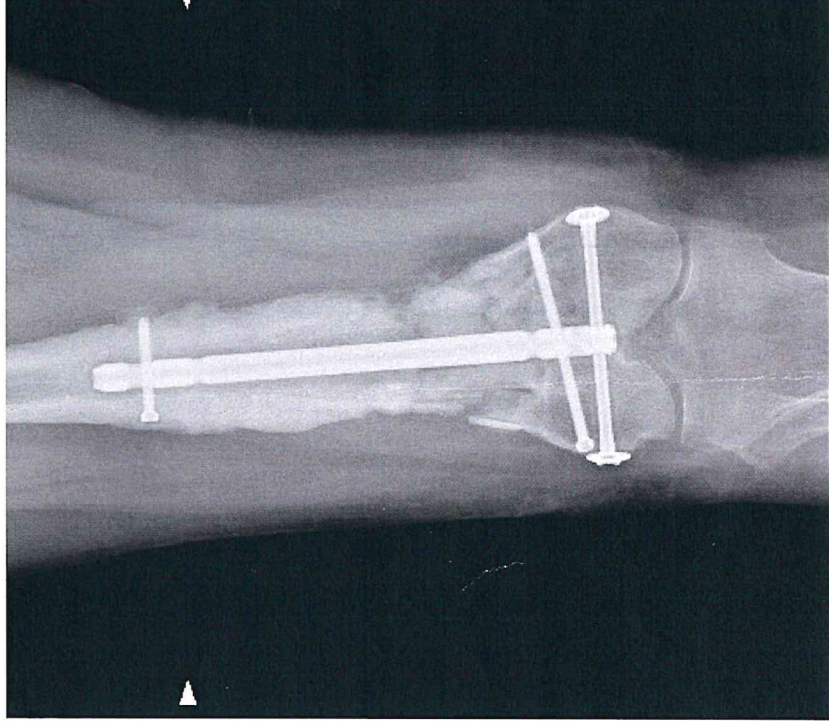
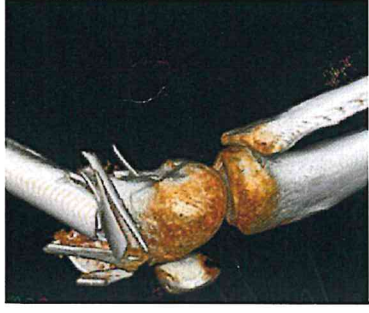
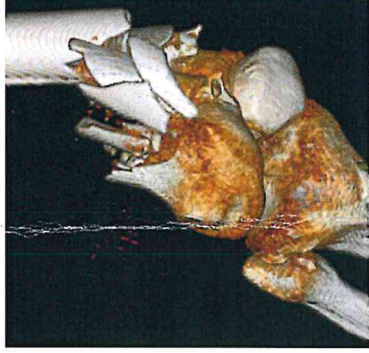
Handwritten initials 'RR'

Handwritten signature



CASO CLINICO 2

- Donna, 45 anni
- Viene in ambulatorio per persistenza del dolore e limitazione funzionale
- In anamnesi: pregressa frattura sovracondiloidea pluriframmentaria esposta (con ferita lacero-contusa di 1 cm coscia, suturata in PS), trattata 1 anno prima altrove con sostituti ossei e chiodo endomidollare retrogrado



CASO CLINICO 3

- Donna, 34 anni
- Trauma stradale ad alta energia, cui consegue dolore e limitazione funzionale anca sinistra
- Si reca in PS dove le indagini radiologiche evidenziano tale quadro

il

PS

PS

